

ПРОЙТИ  
ВТОРОЙ  
УРОВЕНЬ

ПЕНТХАУС Екатеринбург  
Архитектор ЕКАТЕРИНА ЕЛИЗАРОВА  
фото предоставлены автором проекта



Архитектор  
Екатерина Елизаорова  
Екатеринбург

Этот интерьер – редкая возможность увидеть, как проект может быть разделен между двумя дизайнерами буквально пополам. Нижняя часть пентхауса в Екатеринбурге – открытое общественное пространство – была спроектирована и оформлена дизайнером с мировым именем испанцем Хайме Айоном. А второй этаж, в котором расположена вся приватная зона, разрабатывала известная екатеринбургский дизайнер Екатерина Елизаорова. Она предложила свое собственное видение интерьера, но в связке с уже существующей реальностью. Чтобы объединить стилистику первого этажа с образом и функциональными задачами второго уровня и создать ощущение свободы и простора, были максимально ею использованы светлые цвета и открытые планировочные решения. Связующим звеном между





**КАБИНЕТ:**  
потолочная конструкция и тепло лемма по  
эскизу архитектора Евгения Елизаровой  
люстры Bagoni et Tasso  
кресло письменный стол д.  
библиотека Бетани и  
настольная лампа столы к Фио и  
техника Bang & Olufsen  
гидромассаж и кофейные столики Natuzzi

[www.bagoni.com](http://www.bagoni.com)

[www.natuzzi.com](http://www.natuzzi.com)

[www.olufsen.com](http://www.olufsen.com)

[www.natuzzi.com](http://www.natuzzi.com)

[www.natuzzi.com](http://www.natuzzi.com)



1-2. Холл:  
 консоль Smanla  
 вазы Natuzzi  
 подвесные светильники Bosa  
 by Ekaterina Elizarova  
 зеркало по авторским эскизам

[www.rzenci.it](http://www.rzenci.it)  
[www.natuzzi.com](http://www.natuzzi.com)  
[www.elizarova.com](http://www.elizarova.com)

этажами служит большой, ярко освещенный холл с широкой лестницей и оригинальным ограждением в виде «атомной решетки». На расположенных на верхнем уровне холла спальни с гардеробной, ванной комнаты и кабинете квадратных метров не экономили, поэтому объемы помещений производят сильное впечатление. Получилось элегантное, светлое и воздушное пространство, практически без перегородок. Для него дизайнер спроектировала лестницу, перила, а эффектные двери, ручки для них, светильники и некоторые предметы мебели, широко использованные в этом интерьере, выполненные итальянскими мастерами по авторским эскизам Екатерины, уже получили признание и были отмечены престижными наградами европейских дизайнерских конкурсов.

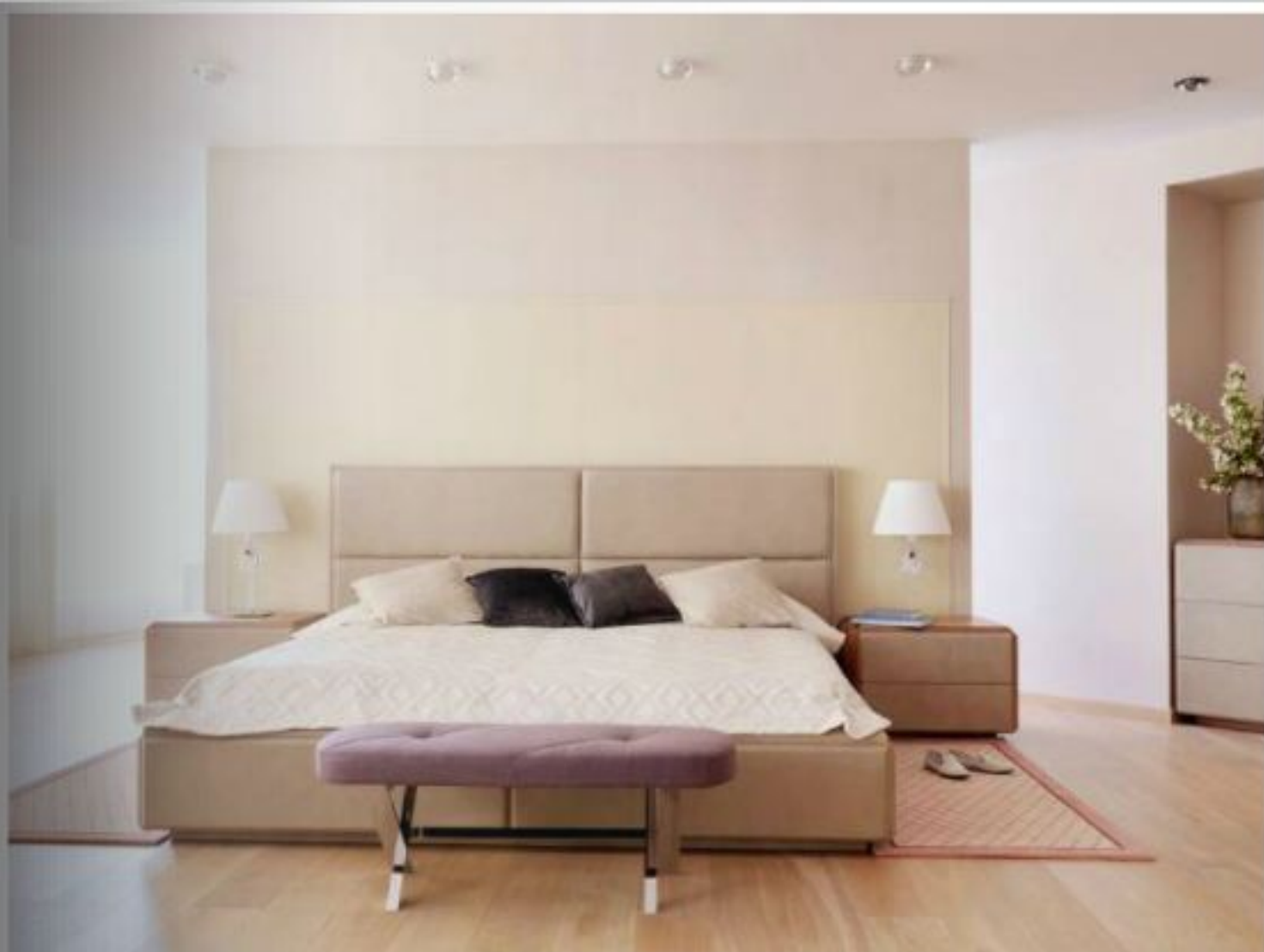




СПАЛЬНЯ:  
крісла Stani в  
колері Барселона  
колер Alexander's Collection  
столик кав'ярний Boca,  
столик Be  
6 ліжка Longhi  
дверки ручки по авторським  
замовленням

[www.stani.it](http://www.stani.it)  
[www.alexander.com](http://www.alexander.com)  
[www.alexander-collection.com](http://www.alexander-collection.com)

[www.longhi.com](http://www.longhi.com)  
[www.longhi.it](http://www.longhi.it)



СПАЛЬНЯ: ванна Natuzzi  
 консоль, кровать и тумбочки Setani в  
 настольные лампы Bassa kat  
 подвесные светильники  
 Vola by Ek люстра Elisavola  
 двери и ручки по авторским эскизам  
**ВАННАЯ КОМНАТА:**  
 раковина и мозаика Elisavola  
 плитка Aravis

[www.studi.com](http://www.studi.com)  
[www.studi.it](http://www.studi.it)  
[www.bassakat.com](http://www.bassakat.com)  
[www.elisavola.com](http://www.elisavola.com)  
[www.elisavola.com](http://www.elisavola.com)  
[www.aravis.com](http://www.aravis.com)

Особенно интересным по планировке и конструктиву получился кабинет владельца дома. Насыщенный брутальный серый цвет краски служит идеальным фоном для мебели, шпонированной срезом корня ореха. Чтобы светом объединить и обозначить две зоны этого пространства – рабочую и место, где можно поговорить в спокойной обстановке, и придать помещению некую торжественность, по проекту дизайнера создали уникальную пятиметровую потолочную конструкцию, которая не только объединяет две роскошные люстры, но и дает дополнительную игру света за счет своих зеркальных поверхностей. Этому проекту реально повезло – его автор смогла соединить в одном интерьере и свое видение и разработанные ею авторские вещи в одно единое целое.

