

# ELLE 55

ОБЪЕКТОВ ДЛЯ  
ДОМАШНЕГО  
КИНОТЕАТРА

# DECORATION®

**СВЕТЛАЯ  
ПОЛОСА**  
ВЫБИРАЕМ  
ЯРКИЕ  
ЛЮСТРЫ

## НОМЕР **Luxe**

ВСЕ, ЧТО ВЫ ХОТЕЛИ ЗНАТЬ О ЛЮКСЕ:  
НОВЫЕ СТИЛИ, РОСКОШНЫЕ ТКАНИ  
И МОДНЫЕ ИНТЕРЬЕРЫ



**ЭКСКЛЮЗИВ**  
МУЗЕЙ  
ФАБЕРЖЕ  
В ПЕТЕРБУРГЕ

ISSN 1608-6368  
14011  
9 771608 636007  
© 2014 ELLE DECOR

НОЯБРЬ 2014

# ДВОЙНОЙ ДЕБЮТ

*Первый частный интерьер известного испанского дизайнера Хайме Айона волею судьбы появился именно в Екатеринбурге. С проектом пентхауса в столице Урала нас познакомила его соавтор — русский дизайнер Екатерина Елизарова.*

*Текст АЛЕКСЕЙ ДОРОЖКИН  
Фото ДЖОРДЖО ПОССЕНТИ (GIORGIO POSSENTI)*



*Гостиная. Двери, камин и отделка стены из мрамора и латуни выполнены по заказу Хайме Айона. Люстра Josephine, Metalarte, кресло Agra, So London, диван, CTS Salotti, вазы, Natuzzi. Соседняя комната — библиотека.*



ГОСТЕЙ ПОРАЖАЕТ СОЧЕТАНИЕ  
УЛЬТРАМОДНОЙ ОТДЕЛКИ ГОСТИНОЙ  
И ПАНОРАМЫ ДИНАМИЧНОГО ГОРОДА.



**Н**ет ничего интереснее в нашей работе, чем встретить интерьер с историей. И совсем необязательно это должен быть дом, в котором прожили несколько поколений владельцев. Иногда за современным интерьером скрывается история, достойная отдельного рассказа. Именно так и получилось с этим проектом. Я узнал о нем четыре года назад. На ужине в честь запуска своей новой коллекции испанский дизайнер Хайме Айон рассказал по секрету, что ему предложили оформить пентхаус в центре Екатеринбурга. К слову, это был первый частный интерьер в его биографии. И смельчаками, которые обратились к нему, стали наши соотечественники. Но к моему гордому энтузиазму примешивалась, безусловно, изрядная доля скепсиса. Честно говоря, я с трудом представлял, как авангардный дизайнер сможет найти общий язык с нашим заказчиком, который по определению отличается требовательностью и, чего уж скрывать, твердым характером. Мы периодически созванивались со студией Айона и встречались с ним то в Париже, то в Милане, и каждый раз мне сообщали, что работа над проектом задерживается. Вероятно, подумал я с сожалением, дизайнерская юкса все-таки нашла на уральский камень. И надо же было такому случиться, что, когда мы объявили о нашем конкурсе «Выбор года», первый проект, который прислали на рассмотрение, был из Екатеринбурга! Конечно, я сразу узнал почерк Хайме Айона. По очередному совпадению в России с ним работала уже хорошо знакомый вам дизайнер Екатерина Елизарова (ELLE DECORATION, №136), которая и рассказала мне продолжение этой истории. «Как часто бывает, —

НА ЭТОЙ СТРАНИЦЕ. Зона столовой на первом этаже. Стулья, ограниченная коллекция, So London, стол — дизайн по заказу Хайме Айона. НА СТРАНИЦЕ СПЕВА 1, 2 Лестница на второй этаж, стеновые панели, зеркало и скамья, все — дизайн Хайме Айона. Бра Sorra Sabon, Mistalarte. 3 Дизайнер Екатерина Елизарова.



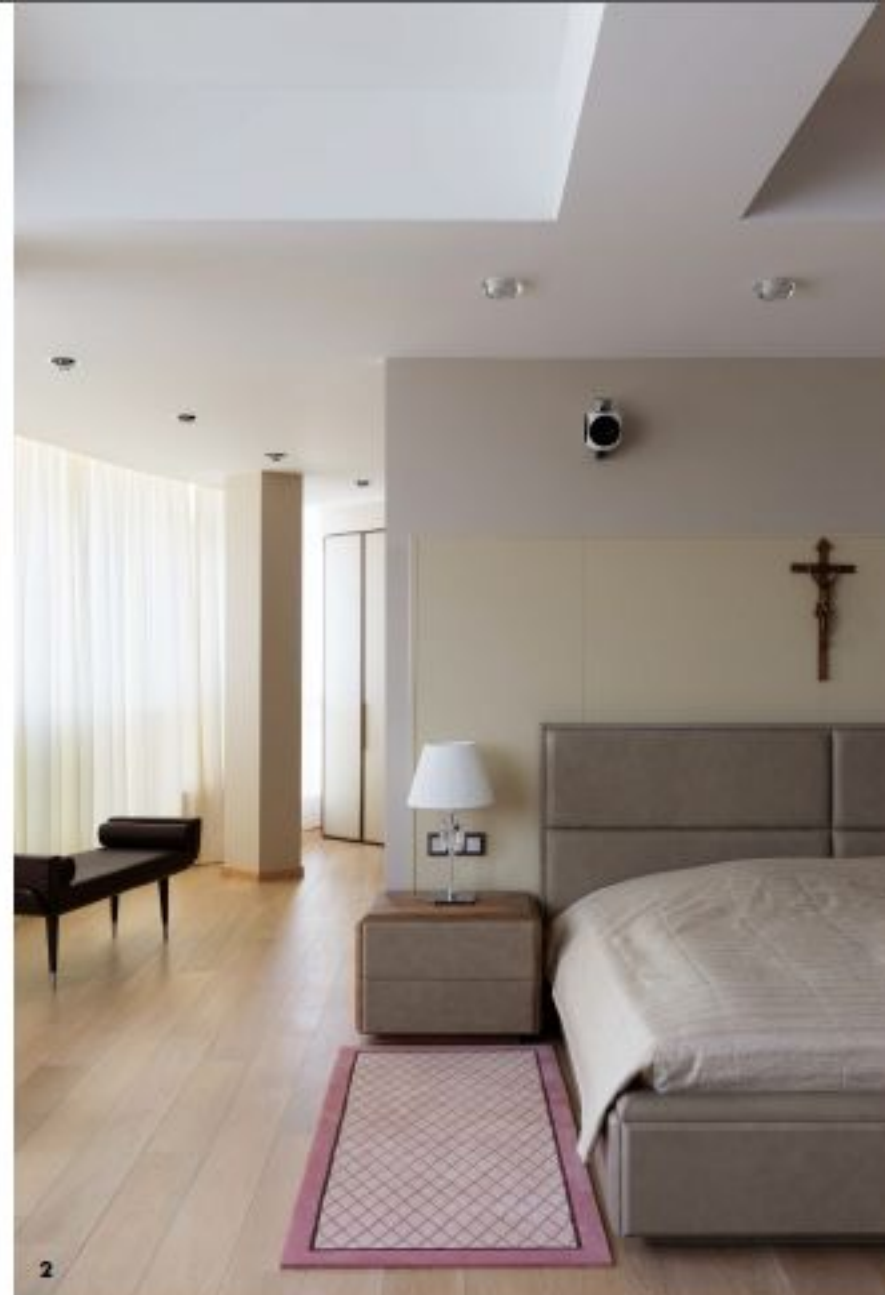
Кухню от гостиной отделяет лишь  
стеклянная перегородка. Ку-  
хонный гарнитур, iube, стулья,  
BD Barcelona, подвесной светиль-  
ник Sorasavana, Matalata. Стол  
выпален по рисунку Хайме Айона.

В ЛАКИРОВАННЫХ ПАНЕЛЯХ ОТРАЖАЕТСЯ  
СОЛНЕЧНЫЙ СВЕТ И ОБЛАКА, И КАЖЕТСЯ,  
ЧТО САМ ПАРИШЬ ВМЕСТЕ С НИМИ.

НА ЭТОЙ СТРАНИЦЕ Фрагмент гостиной первого этажа. Кресло Lounger, BD Barcelona, стулья, So London, газетница Natuzzi. Консоль для книг, дизайн Хайме Аляно. НА СТРАНИЦЕ СЛЕВА Холл второго этажа. Светильники Couples, Vasa, и двери в спальню выполнены по дизайну Екатерины Елизаровой. Консоль, Smalio, вазы, Natuzzi.

«МОЖЕТ ЛИ БЫТЬ ЧТО-ТО  
ИНТЕРЕСНЕЕ ДЛЯ НАЧИНАЮЩЕГО  
ДИЗАЙНЕРА, ЧЕМ РАБОТА  
С НАСТОЯЩЕЙ ЗВЕЗДОЙ?»

СНАЧАЛА ХАЙМЕ АЙОН НЕ БЫЛ  
УВЕРЕН, ПОНРАВИТСЯ ЛИ ЕГО  
АВАНГАРДНЫЙ СТИЛЬ ЗАКАЗЧИКУ.



начала она издалека, — заказчик пересмотрел массу проектов, моя студия была лишь одним из претендентов. Но я сразу поняла, что ему нужно необычное решение. В одном из разговоров хозяин упомянул, что его друзья даже заказали интерьер иностранному декоратору, и тогда я решила, что судьба посылает мне отличный шанс. Разве может быть что-то интереснее для начинающего дизайнера, чем работа в команде с настоящей звездой? Мы отказались от всех имеющихся проектов, в том числе и моего собственного, и начали поиск. Моим настоящим увлечением является промышленный дизайн, и, помимо интерьеров, я разрабатываю объекты мебели. Одним из моих любимых авторов всегда был Хайме Айон, и я предложила владельцу квартиры сделать проект с ним. К счастью, заказчик разделял мои вкусы, и я начала действовать. Понадобилась изрядная настойчивость — Хайме сам не был уверен, понравится ли заказчику его стиль, но наконец принял этот вызов и прилетел в Екатеринбург. Он начал работать над первым этажом, где были запланированы гостиная, кухня и столовая, я — над вторым. По первоначальному проекту пространство первого этажа хотели разделить на несколько комнат, но тогда бы пропал эффект панорамного вида на город. В результате мы решили оставить его целиком открытым, выделив лишь библиотеку, и приступили к работе». Уверен, что это решение было самым правильным. Когда я оказалась в квартире, меня ошеломило сочетание ультрамодной отделки гостиной и панорамы одного из самых динамичных мегаполисов России. В лакированных панелях пастельных тонов, которыми отделаны стены

первого этажа, отражается солнечный свет и облака, и кажется, что ты сам паришь вместе с ними в воздухе. За панелями скрываются двери в подсобные помещения и вся техническая начинка. Мебель и отделка гостиной были разработаны студией Хайме Айона: некоторые объекты создавались специально, готовые — адаптировались под проект. Только диван хозяева выбрали сами — за его комфорт. Сложность возникла с кухней; в конце концов от технически трудновыполнимого проекта Хайме отказались, и Екатерина подбирала кухню для уже выстроенного пространства. Она же разработала часть светильников и специальные зеркальные ниши для размещения готовых люстр, усиливающие отражение света. Одним из самых сложных объектов оказалась лестница: для удобства хозяев пришлось делать нестандартную высоту шага и вписывать ее в уже существующий проем. Излишние перила-соты, нарисованные Айоном, собирали как большой пазл, но с ювелирной точностью. На втором этаже находится рабочий кабинет, несколько гостевых комнат и спальня хозяев. Катя разработала для каждой комнаты уникальные двери, которые вместе с ее собственными объектами на свой лад продолжают дизайнерский стиль гостиной, однако в более мягком варианте, как того хотели сами заказчики. «Проект получился очень смелым, но вместе с тем удивительно комфортным, — говорит Катя. — А гостиной хозяева просто гордятся». С этим нельзя не согласиться, ведь именно такие интерьеры со временем становятся классикой дизайна. По счастью, очередной подобный объект теперь появился и у нас. Адреса и телефоны на страницах 216–217.



НА ЭТОЙ СТРАНИЦЕ Ванна на первом этаже. Раковина, ванна, The Hayon Collection, Bisazza Bagno.  
НА СТРАНИЦЕ СЛЕВА 1 Ванна на втором этаже. Раковина, The Hayon Collection, Bisazza Bagno, мозаика, Bisazza. 2 Спальня на втором этаже. Кровать, тумбочка, Smania, настольная лампа, Baccarat, слева — скамья, выполненная по дизайну Екатерины Елизаровой.